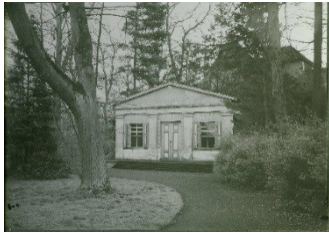
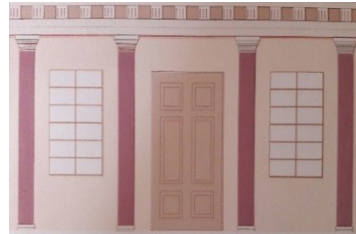


Das Gartenhaus im Schlosspark Frohburg



Historie

Ein klassizistischer Bau von 1808 im neu gestalteten Landschaftspark des Ernst Blümner



Gegenwart

Historische Befunde zur Gestaltung des Gartenhauses durch Ernst Blümner und die nachfolgenden Besitzer des Rittergutes Frohburg



Zukunft

Verfall oder Rettung?

Freundeskreis Schloss Frohburg e.V. und Museum Schloss Frohburg laden in den Schlosspark Frohburg ein

am

16.09.2017, 15.00 – 17.00 Uhr

Programm:

- * Die Gemahlin des Errichters der Parkanlage Louise Blümner plaudert über die Entstehung des Gartenhauses
- * Dipl.-Restauratorin Birgit Mühler erläutert die Befunde der restauratorischen Untersuchungen am Gartenhaus
- * gemeinsam wollen wir mit unseren Gästen über perspektivische Nutzungsmöglichkeiten des Gartenhauses diskutieren

Für das leibliche Wohl sorgt der Freundeskreis Schloss Frohburg e.V.

Interessenten sind herzlich eingeladen