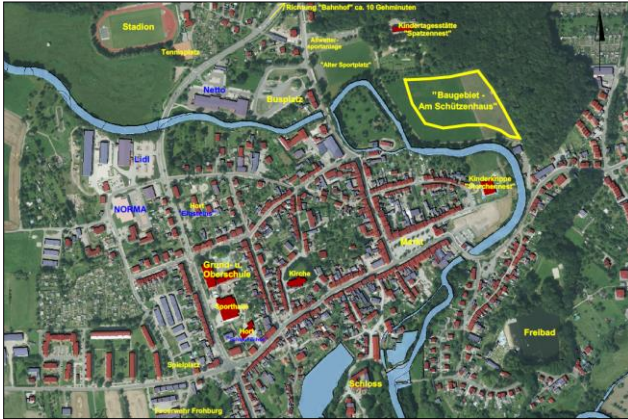




# IMMOBILIENANGEBOT

## “Baugebiet – Am Schützenhaus”

- Baugrundstücke in ruhiger und zentrumsnaher Lage -



### Objekt- und Lagebeschreibung

Das „Baugebiet – Am Schützenhaus“ umfasst insgesamt 16 attraktive Baugrundstücke für den Ein- und Zweifamilienhausbau. Der Belegungsplan verschafft Ihnen einen Überblick über noch verfügbare Bauplätze.

Aufgrund der Lage und der städtebaulichen Bedeutung des Baugebietes im Stadtzentrum ist festgelegt, dass Wohnhäuser grundsätzlich nur mit 2 Vollgeschossen und nicht unterkellert errichtet werden können. Die Stadt Frohburg hat den Bebauungsplan „Baugebiet – Am Schützenhaus“ aufgestellt und als Satzung beschlossen. Für das Baugebiet wurde entsprechend § 4 und 6 BauNVO ein „Allgemeines Wohngebiet und eingeschränktes Mischgebiet“ und eine offene Bauweise festgesetzt.

Das „Baugebiet – Am Schützenhaus“ liegt sehr idyllisch und unweit vom Stadtzentrum entfernt. Die Zufahrt ist über die Greifenhainer Straße möglich. Umliegende Ausflugsziele wie zum Beispiel der Erholungs- und Campingpark Pahna bieten viele Möglichkeiten für eine abwechslungsreiche Freizeitgestaltung. Die Großstädte Leipzig und Chemnitz in ca. 40 km Entfernung sind in wenigen Fahrminuten über die A72 erreichbar. Aber auch ohne PKW bleiben Sie in Frohburg dank der guten Bus- und Bahnverbindung mobil. Im Stadtgebiet stehen Ihnen sämtliche infrastrukturellen Einrichtungen des täglichen Lebens wie Kitas, Schulen, medizinische Versorgung usw. zur Verfügung.

### Daten

Baubeginn	sofort möglich
Größe der Bauplätze	zwischen 641m <sup>2</sup> und 1.385 m <sup>2</sup>
Bemerkungen	<ul style="list-style-type: none"> <li>⇒ vielfältige Gestaltungsmöglichkeiten bei der Bauausführung</li> <li>⇒ idealer Standort für Familien</li> <li>⇒ Zuschuss für Familien mit Kindern in Höhe von <b>4.000,00 € pro Kind*</b> bis 16 Jahre! <small>(*Die Förderhöhe beträgt insgesamt max. 20% der Gegenleistung, d.h. Grundstückskaufpreis zzgl. Ablösesumme Erschließungsbeitrag.)</small></li> </ul>
Kaufpreis	<p><b>66,98 €/m<sup>2</sup></b> (mit Bauverpflichtung innerhalb von 2,5 Jahren ab Tag der Beurkundung des Kaufvertrages) Im Kaufpreis sind die Kosten zur Herstellung des Grundstücksanschlusses des Schmutzwasseranschlusses sowie die Vermessung und Vermarkung des Kaufgegenstandes enthalten.</p> <p><u>Verkaufsbedingungen:</u> Der Käufer hat alle Kosten der Errichtung, der Genehmigung und des Vollzuges des notariellen Grundstückskaufvertrages sowie die Grunderwerbssteuer zu tragen.</p>

**Konnten wir Ihr Interesse wecken? Reservieren Sie sich Ihr Grundstück!**  
Ausführliche Informationen erhalten Sie gern auf Anfrage!

#### Ihr Ansprechpartner:

Frau Katja Gallien  
Bürgerzentrum 1. OG / Zimmer 2.13  
Telefon: 034348 805-41  
Telefax: 034348 805-39  
E-Mail: [K.Gallien@Frohburg.de](mailto:K.Gallien@Frohburg.de)

Schriftliche Kauf- und Reservierungsanträge richten Sie bitte an die:

Stadtverwaltung Frohburg  
Markt 13 - 15  
04654 Frohburg